

Print-Präsentation  
anstelle einer  
Ausstellung

Schöner leben  
im eigenen  
**GARTen**

Mit Kunst, die ein Außen-Ambiente ästhetisch aufwertet  
Skulpturen aus dem aktuellen Galerie-Programm



„Das Leben beginnt an dem Tag, an dem man einen Garten anlegt“, empfiehlt schon ein altes, grünes Sprichwort aus dem Reich der Mitte. Noch intensiver wird das Erleben, wenn Kunst im privaten Außen-Ambiente besondere Akzente setzt – und Skulpturen zum Blickfang in der Botanik werden. Gerade in Zeiten, in denen die private Sphäre immer wichtiger wird, gewinnt der eigene Garten eine besondere Bedeutung. Selten war der Begriff *grüne Oase* so stimmig wie jetzt. Ein Garten inspiriert. Mit Kunst wird er noch mehr zum Erlebnis-Ort.

Expo stellt Ihnen zahlreiche Arbeiten vor, die sich bestens für eine Dauer-Präsentation im Garten eignen. Hochästhetische Arbeiten – alles im grünen Bereich. Und natürlich machen diese Kunstwerke nicht nur draußen, sondern auch drinnen im Wohn-Ambiente eine hervorragende Figur oder besser: hervorragende Skulptur.

Ein Garten bietet Freiheit – auch und nicht zuletzt die persönliche Freiheit, selbst zum schöpferischen Gestalter zu werden. „Alles Gärtnern ist Landschaftsmalerei“, so markant und charmant hat es schon Alexander Pope (1688–1744), der englische Dichter, Gartenbauer und Parkarchitekt, ausgedrückt (wobei sein Bonmot nicht darauf eingeht, dass auch privates Gärtnern mit einer Menge Arbeit verbunden ist ...). Schöner leben im eigenen **GARTen** – wohl nie war das so angesagt wie heute.

Lassen Sie sich von den Künstlerinnen und Künstlern der Galerie Heidefeld & Partner inspirieren. Erleben Sie die Print-Präsentation anstelle einer Ausstellung: einen visuellen Spaziergang von Werk zu Werk.

*Titelseite*  
**GIUSEPPE LAMERS**  
*Face*  
Keramik, H 60 cm

*Linke Seite*  
**GIUSEPPE LAMERS**  
*Torso*  
Bronze schwarz patiniert,  
H 44 cm

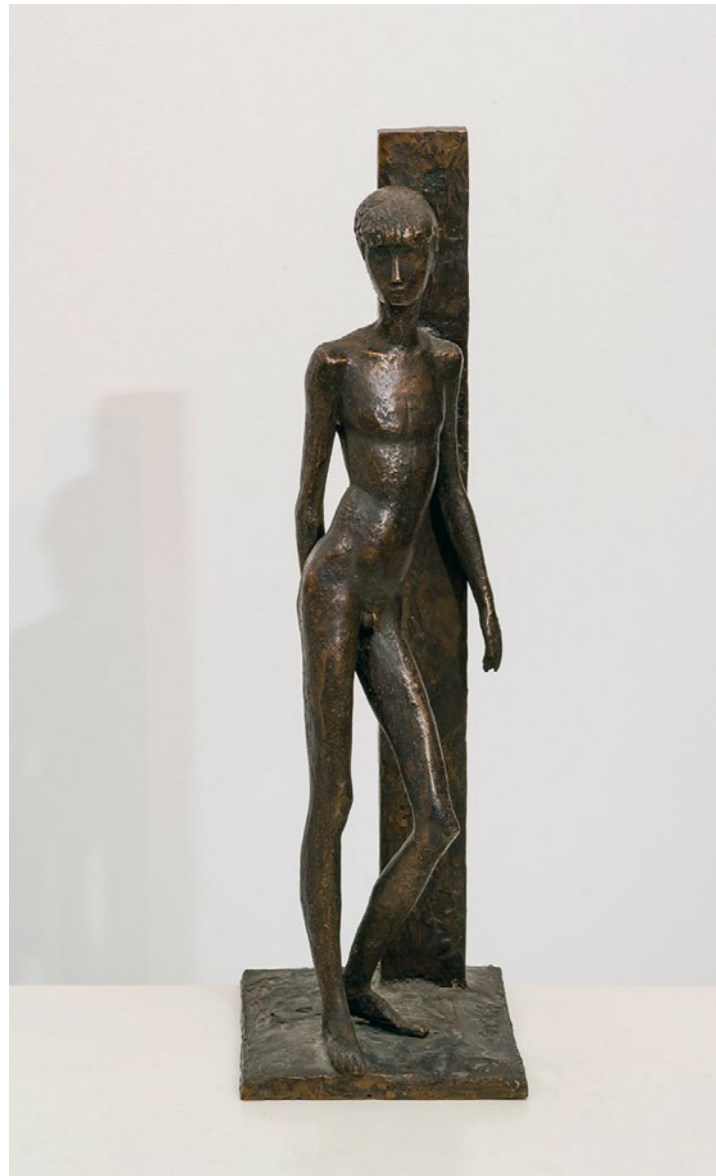
**WOLFGANG BINDING**  
*Drei Enten*  
Bronze, L 125 cm



**2020 ist ein Jubiläumsjahr für  
CLEMENS PASCH**

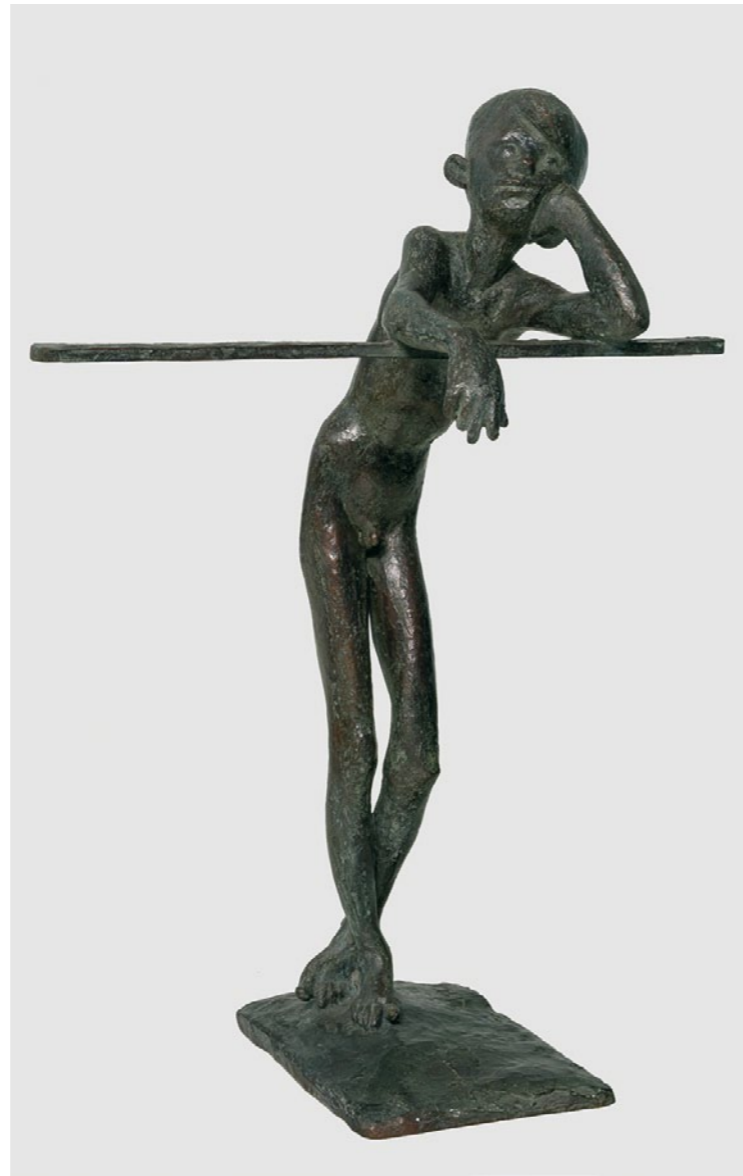
2020 wäre Clemens Pasch genau 110 Jahre alt geworden. Sein Œuvre soll im Zentrum einer geplanten Jubiläums-Ausstellung der Galerie Heidefeld & Partner stehen. Expo stellt Ihnen einige Werke des bedeutenden Skulpturen-Künstlers vor. Werke, die draußen und drinnen zum Blickfang werden. Clemens Paschs Œuvre widmet sich einer zentralen Herausforderung: dem Wesen des Menschen, seiner Natur. Der Bildhauer hat Kompositionen in Bronze geschaffen, die von einer außerordentlichen künstlerischen Virtuosität zeugen – Figuren transformiert in eine künstlerische Sphäre, Figuren in einer faszinierenden Balance, oft mit einem Ausdruck subtiler Ironie.

**Clemens Pasch** (1910–1985), gebürtiger Niederrheiner, studierte Bildhauerei 1937 an der Kunstakademie Düsseldorf, von 1938 bis 1941 in Köln an der Werkkunstschule und von 1942 bis 1944 in München an der Akademie der Bildenden Künste. Er war Meisterschüler von Prof. Bernhard Bleeker. Von 1946 bis 1985 lebte Pasch in Düsseldorf.



*Sich anlehrender Knabe*  
Bronze, H 54,4 cm, WVZ 32

*Hennes der Träumer*, 1954  
Bronze, H 59,5 cm, WVZ 37



*Geschwister*, 1957  
Bronze, H 57 cm, WVZ 51

*Großer Knabentorso*, 1960  
Bronze, H 230 cm, WVZ 66

*Concetta*, 1969  
Bronze, H 90 cm WVZ 97



*Junge aus Geldern*, 1982  
Bronze, H 136 cm, WVZ 143





## ELSE RINGNALDA

Else Ringnaldas Skulpturen verkörpern das Streben nach Harmonie und einer natürlichen Vollkommenheit – die der tieferen Natur des Menschen entspricht. Dazu zählt auch ihre Werkgruppe „Drosophila“ (altgriechisch: die „Tau-Liebenden“): Bronze-Figuren, die wie auf einem Seerosenblatt zu schweben scheinen. Sie treiben auf dem Wasser, wodurch sie eine ständige Bewegung vollziehen, beeinflusst von Wind und Strömung. So scheint ein kleines Wassertheater zu entstehen, mit immer neuen Perspektiven.

**Else Agathe Julie Ringnalda**, Jahrgang 1958, studierte an der Utrecht School of Arts von 1979 bis 1984 und an der Gerrit Rietveld Akademie in Amsterdam, 1984–1985. Die Bildhauerin ist mehrfache, auch internationale Kunst-Preisträgerin.



**Flower**  
Bronze, H 82 cm

**Droom (Traum)**  
Bronze, H 26 cm

**Auf die Erde hören**  
Bronze, L 120 cm



### Die künstlerische Konstruktion

Für die schwimmende Basis ihrer Skulpturen formt die Künstlerin zunächst aus Polyester ein Seerosenblatt-ähnliches Werkstück (das gleiche Material wie im Surfbrettbau). Mit kleinst gemahlten Kieselsteinchen gestaltet sie auf der sichtbaren Oberfläche ein Netzwerk von Strukturen, das die Lebensadern einer Seerose nachempfindet. Else Ringnalda bemalt anschließend die gesamte Basis der Skulptur und überzieht sie zum Schutz gegen die Witterung dicht mit Epoxydharz. Die Gewähr für die Dauerhaftigkeit des zeitlosen Kunstwerks. Die Skulptur selbst wird auf dem Basis-Blatt fixiert. Ein fest montierter Kiel unter dieser Basis, also unter Wasser, sorgt dafür, dass die Plastik bei unterschiedlichen Wetter- und Strömungseinflüssen stets stabil schwimmt und nicht kippt.

**Seneca I**  
Bronze, H 48 cm

**Matriarch**  
Bronze, L 92 cm

**Summertime I**  
Bronze, 90 x 60 x 30 cm



## STEPHANIE BINDING

Zunächst studierte die Künstlerin, Tochter des Bildhauers Wolfgang Binding, Architektur und danach Bildhauerei an der HfK Bremen. 2005–2006 Erasmusstipendium an der Akademie der Bildenden Künste Wien, Meisterklasse für Graphik und druckgraphische Techniken, Prof. Damisch. 2007 Diplom an der HfK Bremen. 2008 Meisterschülerin von Prof. Altenstein. Seither Künstlerische Mitarbeiterin am Lehrstuhl für Bildnerische Gestaltung, RWTH Aachen.



*Zeichnendes Mädchen*  
Bronze, 36 x 25 x 36 cm

*Stehendes Mädchen*  
Bronze, 56 x 26 x 20 cm

## WOLFGANG BINDING

Seine künstlerische Passion gilt dem Menschen und den Tieren. Wolfgang Binding genießt den Ruf, ein Virtuose der klassischen Bildhauer-Kunst zu sein – und nicht von ungefähr sieht die Fachwelt in ihm einen der bedeutendsten Tier-Bildhauer Deutschlands seit 1945, wenn nicht gar den bedeutendsten. So zeigt auch das Guggenheim-Museum in New York ein Werk des Künstlers, das seiner naturalistischen Motivwelt entspringt – eine Ziege. Seine Plastiken sind beflügelt von der Leichtigkeit des Seins, sie strahlen Lebensfreude und Charme aus. Das bevorzugte Material: Bronze.

**Wolfgang Binding**, 1937 in München geboren, absolvierte zunächst eine Steinmetz- und Steinbildhauer-Lehre an der Dombauhütte in Köln, studierte danach Bildhauerei an der Kunstakademie Düsseldorf (Meisterschüler von Prof. Székessy) und vertiefte sein Studium an den Universitäten in Alexandria und Kairo. Später Assistent am Lehrstuhl für Plastik und Bildhauerei an der Rheinisch-Westfälischen Technischen Hochschule Aachen (RWTH). Nach seiner Habilitation für ein Jahr Gastprofessor an der Northern Michigan University in den USA. Von 1976 bis 1993 Professor für Bildhauerei an der Fakultät für Architektur der RWTH Aachen.



*Mädchen mit Katze*  
Bronze, H 69 x 27 cm cm



*Zwei Mädchen*  
Bronze, H 100 cm

## EINBLICKE



### Persönlich erleben: Kunst im Blickpunkt

Viele weitere Skulpturen können Sie bei einem Besuch in den Räumen der Galerie Heidefeld & Partner am Krefelder Ostwall 64-66 erleben. Inspiration für Haus und Garten.

Die üblichen Öffnungszeiten der Galerie:  
mittwochs bis freitags 14 – 18 Uhr und samstags 11 – 15 Uhr.  
Und gern auch nach Vereinbarung.



## GIOVANNI DE ANGELIS

Der Bildhauer lebt und arbeitet bis heute auf der Insel, auf der er 1938 geboren wurde: Ischia. Werke von Giovanni de Angelis sind in zahlreichen Ländern und Museen zu sehen, in New York genauso wie im Wallraf-Richartz-Museum in Köln.

Nach dem Diplom am Kunstinstitut Istituto d'arte di Napoli in Neapel studierte **de Angelis** ab 1960 an der Kunstakademie Accademia d'arte di Firenze in Florenz und mit einem Stipendium der deutschen Bundesregierung an der Kunstakademie München. Übrigens besitzt auch die Kanzlerin ein Werk des Künstlers. 2012 kuratierte die Galerie Heidefeld & Partner eine Einzelausstellung von Giovanni de Angelis in Krefeld.



**Minotaurus**  
Brasilianischer roter Marmor,  
58 x 96 x 50 cm

## ANN HERMANS

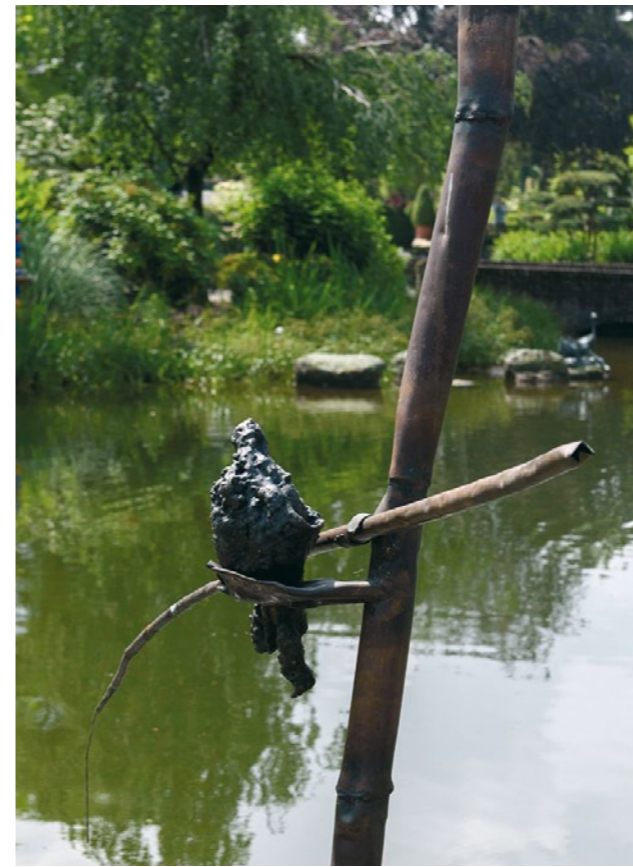
Die frühere erfolgreiche Modeschöpferin wurde nach 25 Karriere-Jahren eine ebenfalls erfolgreiche freie Künstlerin. Ihr Markenzeichen in beiden Genres: Ann Hermans prägt ihren eigenen Stil. Heute zählt sie zu den führenden Skulptur-Künstlerinnen der Niederlande.

Ann Hermans liebt, so schreibt ihre Biografin Toos Raaij, die kräftigen „Wechselwirkungen von Materie und Expression“. Die Künstlerin arbeitet in der Regel mit Bronze („Sie hat Ewigkeitswert“). So entstehen mannigfaltige Skulpturen in verschiedensten Größen. Blickfänger sind ihre Werke allemal.

**Ann Hermans** studierte zunächst Textildesign und Keramik. Über 25 Jahre arbeitete sie danach erfolgreich als Haute Couture-Modeschöpferin mit eigenen Fashion-Shows in vielen Städten der Niederlande, auch in London, Texas, Düsseldorf und Frankfurt. Inspiriert durch die Begegnung mit Künstlern, nahm ihr Weg ab 2001 eine andere Richtung. Die Niederländerin folgte, wie sie sagt, ihren schöpferischen Impulsen – mehrjähriges Studium an der Vrije Academie Venlo und in Belgien an der Städtischen Kunstakademie Hasselt sowie der Kunstacademie Noord-Limburg in Neerpelt.

**Romantik**  
Bronze, 62 x 44 cm, Sockel H 70 cm

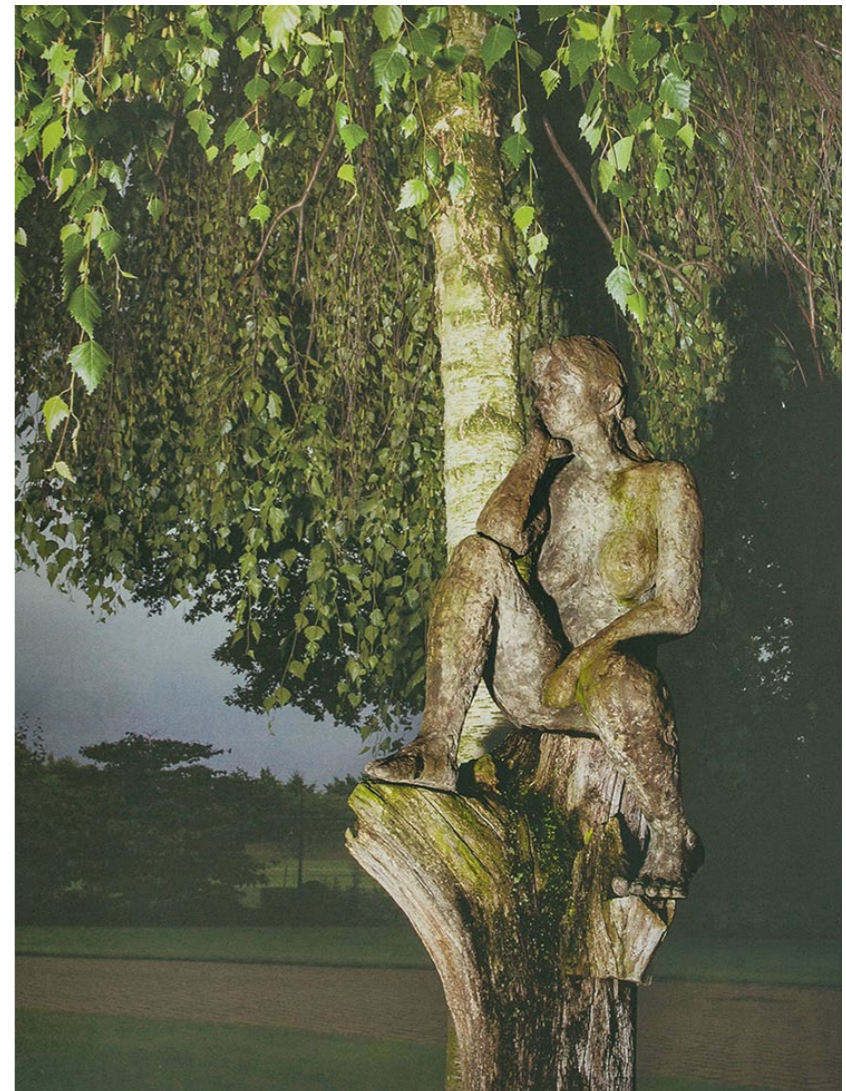
**Der Dialog**  
Bronze, 180 x 50 cm je Skulptur



**Pfahlfischer**  
Bronze und Kupfer, 24 x 13 cm  
Sitz H 265 cm, Angel L 250 cm



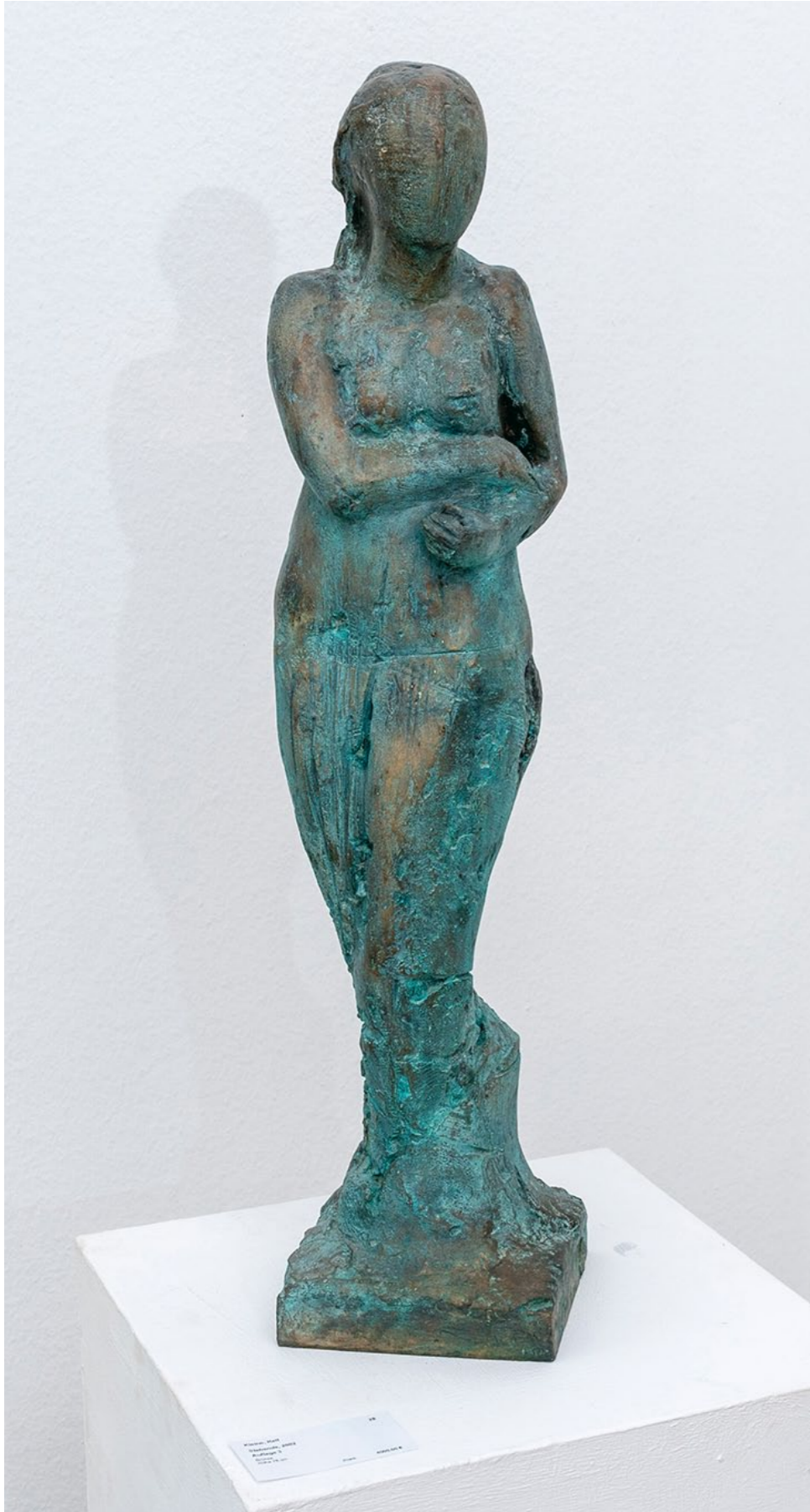
**Anne-Marie**  
Bronze, 80 x 45 cm



## RALF KLEINE

Der Künstler schafft Skulpturen, einerseits Frauen-Skulpturen, andererseits Plastiken, die oft wunderliche Wesen verkörpern, irgendwie erstaunliche Kreaturen – und faszinierend.

**Ralf Kleine**, Jahrgang 1962, studierte 1983–93 an der Fachhochschule Bielefeld und ist Träger einer Reihe von Kulturpreisen. Ausstellungen im In- und Ausland.



**Femina**  
Bronze, 94 x 25 cm



## ARMIN KÜPPER

Der Bildhauer, Maler und Musiker arbeitet seit 30 Jahren erfolgreich als freischaffender Künstler in drei kreativen Metiers. Seine Skulpturen sind expressiv und vielgestaltig und differieren in den Materialien.

Die Bronze-Plastiken entstehen im Wachsaußschmelz-Verfahren. Der gelernte Gitarrenbauer hat zudem ein Faible für Holz, beispielsweise den Warmton der Kirsche. Seine Inspirationsquelle: die Natur.

**Hoch hinaus**  
Bronze auf Eibenholzsockel, 21 x 22 cm

**Cherry**  
Kirschholz geölt, 127 x 76 cm

**Kopfüber**  
Keramik, 29 x 11 cm



## GIUSEPPE LAMERS

Er ist ein sehr erfolgreicher Bildhauer aus den Niederlanden und ein Meister der Reduktion. Giuseppe Lamers sagt über seine Arbeiten: „Es sind stilisierte Formgebungen des Menschen, die dem Betrachter die Freiräume bieten, sich die Identität meiner Figuren zueigen zu machen. Die Kraft, mit der diese organischen Plastiken kommunizieren, umarmt vor allem das Hier und Jetzt. Jede Skulptur ist zeitlos und zugleich menschlich. Zugleich stark, zugleich zart.“



**Sonnende Frau**  
Bronze grün patiniert, 21 x 46 cm

**Sonnende Frau**  
Bronze schwarz patiniert, 21 x 46 cm

**Reading. Die Lesende**  
Bronze auf Bronze-Block, 51 x 14 cm

**Die Nachdenkliche**  
Bronze, 35 x 14 cm



**Das Blatt**  
Schiefer, 80 x 100 cm



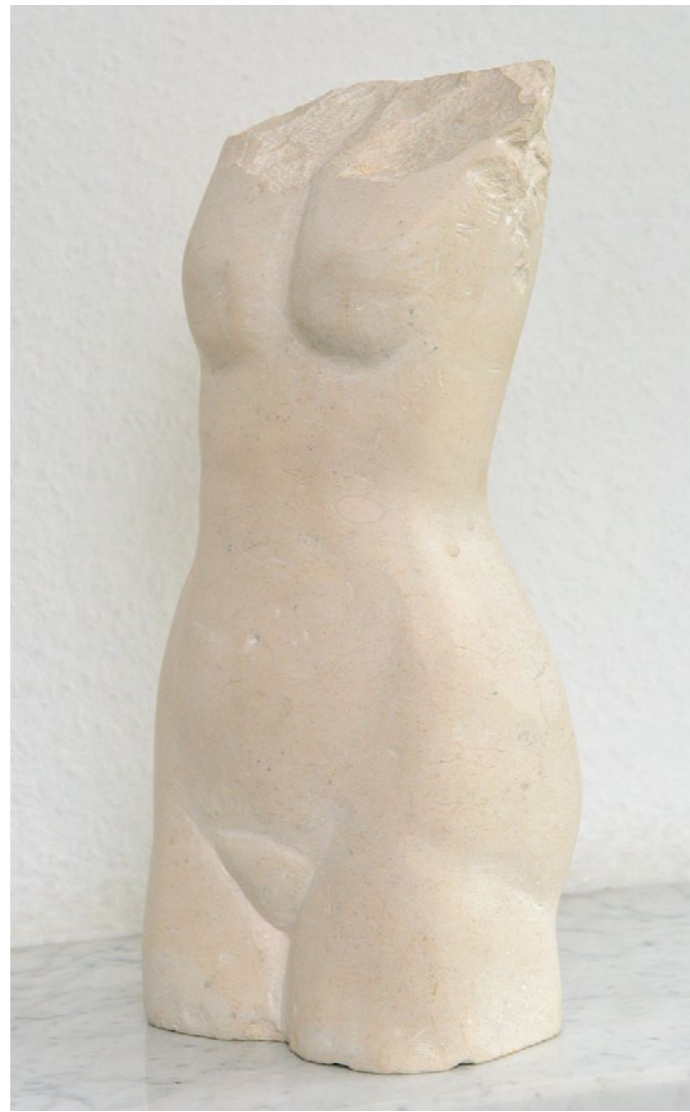
## ERNESTO MARQUES

Der Künstler reflektiert in seinen Arbeiten über die *conditio humana* – signifikante Ausprägungen und Erfahrungen der menschlichen Existenz. „Ich philosophiere gerne über Gott und die Welt.“ Und die Natur gehört dazu. Ausstellungen nicht nur in Deutschland, sondern beispielsweise auch in Luxemburg, Portugal, Österreich, den Niederlanden und der Schweiz.



## JÜRGEN REINERS

Der Maler Jürgen Reiners ist auch Bildhauer und hat in langen Jahren ein umfangreiches, beachtliches Œuvre geschaffen. Sujet für seine ausdrucksstarken Plastiken ist oft der Mensch – gleichsam in archetypischen Gestaltungen. Übrigens entstehen seine Skulpturen fast ausschließlich im Sommer – und im Freien. „Der jeweilige Stein“, sagt er, „gibt schon eine Ahnung von der endgültigen Form.“



**Torso**  
Weißer Marmor, 35 x 15 cm

**Liegende**  
Diabas – Mischgestein, 22 x 17 cm



## CHRISTOPH PASCH

Der Künstler, Jahrgang 1952 und Sohn des Bildhauers Clemens Pasch, arbeitete nach seiner Lehre als Kunstgießer mehrere Jahre im Düsseldorfer Atelier seines Vaters und bei anderen Bildhauern. Längst hat Christoph Pasch seinen eigenen Weg als freier Künstler gefunden.



**Torso**  
Bronze. Hochglanz poliert, 75 x 44 cm

## Die idealen Materialien für Kunst im Garten

„Sonne und Regen, Wind und Wetter – Kunstwerke für Garten und Park oder auch Balkon müssen naturgemäß robust im Nehmen sein. Zum Glück gibt es faszinierende Materialien gleichsam mit Ewigkeitswert, die alle Wechsel und Launen der Witterung mühelos überstehen. Das sind vor allem Bronze, Stein, Keramik und Metall. Außerdem manche Holzarten. Allerdings nicht alle: Kirschbaum ist an einem geschützten

Standort besser untergebracht, was sich manchmal auch im Freien ermöglichen lässt. Ein besonderes Faszinosum entwickeln Skulpturen, die draußen zum Blickfang werden. Sie *leben* in gewisser Weise. Die Natur arbeitet an ihnen weiter. Denn mit den Jahren entsteht langsam eine naturgegebene Patina, die Skulpturen oftmals noch interessanter und ansehnlicher macht.“

*Egon Heidefeld*



© AW 2018

*Adresse der Kunst: Galerie Heidefeld & Partner*

## **Service rund um die Skulptur**

Skulpturen sind Objekte von steigendem Wert. Die Galerie Heidefeld bietet Ihnen den kunstkompetenten Service rund um das Werk: Informationen zum Künstler. Beratung zu dem Kunstwerk Ihrer Wahl – von den Materialien bis hin zu den Perspektiven der Wertsteigerung. Beratung auch bei der Standort-Wahl, im Interior Design sowie der Gartengestaltung – eben rundum für einen Skulptur-Auftritt drinnen und draußen. Selbstverständlich zählen zu unserem Service auch Probe-Platzierungen von Plastiken bei Ihnen vor Ort. So können Sie die Aura eines Werkes schon da erleben, wo sein künftiger Platz wäre. Selbstverständlich sind Transport und Lieferung des erworbenen Werkes in unserem Service inbegriffen.

***Herzlich willkommen  
in der Galerie Heidefeld & Partner!***

Selbstverständlich haben wir für einen Besuch die Vorkehrungen im Sinne der Corona-Regelungen getroffen.

**Öffnungszeiten der Galerie** Mittwochs bis freitags 14 – 18 Uhr, samstags 11 – 15 Uhr, sowie nach Vereinbarung  
Galerie Heidefeld & Partner, Ostwall 64 – 66, 47798 Krefeld  
HOMEPAGE [www.galerie-heidefeld.de](http://www.galerie-heidefeld.de) | E-MAIL [info@galerie-heidefeld.de](mailto:info@galerie-heidefeld.de)

© 2020 Galerie Heidefeld & Partner, Krefeld. Sämtliche, auch auszugsweise Verwertungen von Fotos und Texten bleiben vorbehalten und bedürfen eines Einverständnisses der Galerie.